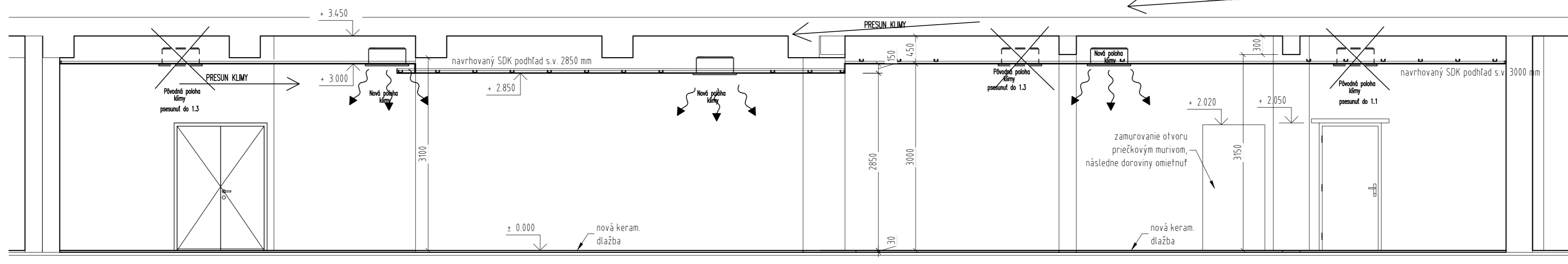






REZ A-A

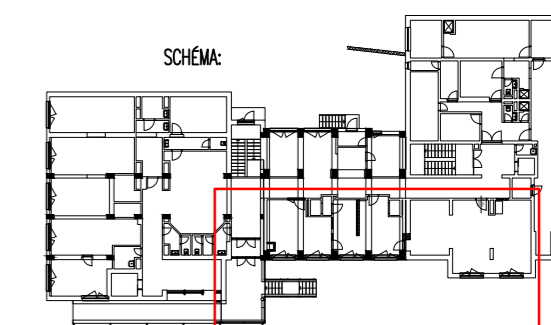


LEGENDA MIESTNOSTÍ

ČÍSLO MIEST.	NÁZOV MIESTNOSTI	PLOCHA MIEST. (m ²)	ÚPRAVA STROPOV
1.1	JEDÁLEŇ s časťou pre zamestnancov	60,72	SDK
1.2	JEDÁLEŇ - vstupná časť	41,43	SDK
1.3	JEDÁLEŇ - prístavba	59,24	SDK
1.4	VÝDAJ JEDÁL	14,5	M
	sv. výška	3m / resp. 2,85 m/	
	počet stravníkov - hostí	80	
	počet stravníkov - zamestnancov	16	
	obsluha	1 kuchár, 2 obsluha	

LEGENDA SVIETIDIJEL

-  VISAČIE SVIETIDLO > BELLA SLIM P-Z 48, W - $\phi 48$
-  SVIETIDLO ZAPUŠTENÉ DO SDK > ZETA L,W - $\phi 210$
-  PRISADENÉ SVIETIDLO > TINY W - $\phi 78$
-  SVIETIDLO ZAPUŠTENÉ DO SDK > ZERO M, W - $\phi 83$



e A
expo AIR

expo AIR s.r.o.
M. Kišša 309/2
911 05 Trenčín
expoair@expoair.sk
www.expoair.sk

NÁZOV PROJEKTU

KLÚ MV SR ARCO
Trenčianske Teplice

DRUH STAVBY
prístavba jedálne

MIESTO STAVBY
ulica 17. novembra 6
914 51 Trenčianske Teplice
k.ú. Trenč. Teplice, p.č. 834, 837, 838, 839

INVESTOR
Kúpeľno-liečebný ústav
Ministerstva vnútra SR ARCO
ulica 17. novembra 6
914 51 Trenčianske Teplice

AUTOR NÁVRHU
Ing. arch. Lenka Rožníková

Časť: Vzduchotechnika
Zodpovedný projektant:
Ing. Viera Jusková Kováčová

NÁZOV VÝKRESU
Pôdorys jedálne, rez A-A